

## Ankündigung

### Hessische Bildungslandschaften im Fokus – Einsichten und Ausblicke

#### Fachtag der Transferagentur Hessen für hessische Landkreise und Städte in Frankfurt am Main

**Datum:** 15.11.2017

**Uhrzeit:** 10:00-16:30 Uhr

**Ort:** Saalbau Gallus, Frankenallee 111, 60326 Frankfurt am Main

Im Auftrag des Bundesministeriums für Bildung und Forschung (BMBF) berät und unterstützt die Transferagentur Kommunales Bildungsmanagement Hessen hessenweit Kommunen bei der Umsetzung eines nachhaltigen kommunalen Bildungsmanagements.

Mit dem aktuellen Fachtag wird die Transferagentur Hessen gemeinsam mit den hessischen Kommunen, eine Zwischenbilanz ihrer bisherigen Arbeit ziehen. In Expertengesprächen, Praxisforen und einer politischen Runde mit Vertreterinnen aus den Kommunen, der hessischen Landesregierung, der Bundesagentur für Arbeit, dem Bundesinstitut für Berufsbildung, der Wissenschaft und dem Netzwerk Stiftung Wissenschaft und Bildung werden folgende Fragen im Zentrum stehen:

- Welchen Nutzen hat der Aufbau von Bildungslandschaften für hessische Kommunen?
- Wie arbeiten sie mit den vom BMBF geförderten Bildungsmanagement und Bildungsmonitoring?
- Welche Rolle spielen die kommunalen Bildungskordinatorinnen und -Koordinatoren beim Aufbau von Bildungslandschaften?
- Welche Entwicklungschancen sehen die kommunalpolitisch Verantwortlichen in der Zukunft?

#### Die Veranstaltung richtet sich an:

kommunale Führungskräfte aus Politik und Verwaltung, Fachkräfte aus hessischen und baden-württembergischen Kommunen, Experten und Institutionen aus dem Bereich des kommunalen Bildungsmanagements

#### Kontakt:

Transferagentur Kommunales Bildungsmanagement Hessen  
Telefon: 069 / 27224-750  
Fax: 069 / 27224-30  
E-Mail: [info@transferagentur-hessen.de](mailto:info@transferagentur-hessen.de)  
Web: [www.transferagentur-hessen.de](http://www.transferagentur-hessen.de)  
INBAS GmbH, Herrnstraße 53, 63065 Offenbach

#### Anlagen:

- Liste: Referenten und Experten
- Informationen zur Transferagentur Hessen und zur INBAS GmbH
- Programm
- Wegbeschreibung

GEFÖRDEBT VOM



Bundesministerium  
für Bildung  
und Forschung



Transferinitiative  
Kommunales  
Bildungsmanagement

Dieses Vorhaben wird aus Mitteln  
des Bundesministeriums für  
Bildung und Forschung gefördert.

### Expertengespräche:

- Sibylle Klingebiel, Hessisches Kultusministerium
- Wiebke Schindel, Hessisches Ministerium für Soziales und Integration
- Frederik André Marohn, Bundesagentur für Arbeit
- Sabine Süß, Koordinierungsstelle Netzwerk Stiftungen und Bildung
- Prof. Dr. em. Horst Weißhaupt, Deutsches Institut für Internationale Pädagogische Forschung
- Moderation: Felicitas von Küchler, Carolin Seelmann, Transferagentur Hessen

### Praxisforen:

- Franziska Pfaff, Bildungsmanagerin, Landkreis Marburg-Biedenkopf
- Nicole Brinkmann, Bildungsmanagerin, Lahn-Dill-Kreis
- Maria Lauxen-Ulbrich, Bildungsmanagerin, Kreis Bergstraße
- Viktoriya Ordikhovska, Bildungsmanagerin, Kreis Bergstraße
- Reinhard Mitschke, Bildungsmanager Ost, Rhein-Neckar-Kreis
- Dr. Rolf Hackenbroch, Bildungsmanager Nord, Rhein-Neckar-Kreis
- Elena Albrecht, Bildungsmanagerin Süd-West, Rhein-Neckar-Kreis
- Dr. Monika Krutsch, Bildungsmanagerin, Wissenschaftsstadt Darmstadt

### Politische Runde:

- Oliver Quilling (CDU), Landrat, Landkreis Offenbach
- Marian Zachow (CDU), Erster Kreisbeigeordneter, Landkreis Marburg-Biedenkopf
- Oliver Grobeis (SPD), Erster Kreisbeigeordneter, Odenwaldkreis
- Simone Vetter, Leitung Schulabteilung Fachdienst Medienservice, Lahn-Dill-Kreis
- Moderation: Nader Djafari, INBAS GmbH



## Über die Transferagentur Hessen

Die [Transferagentur Kommunales Bildungsmanagement Hessen](#) ist als Teil der bundesweiten „Transferinitiative Kommunales Bildungsmanagement“ auf Landesebene die Partnerin für die Weiterentwicklung kommunaler Bildungslandschaften. Sie begleitet Kommunen auf dem Weg zu einer kommunalen Bildungsstrategie und einem ganzheitlichen Bildungsmanagement. Mit der Organisation des interkommunalen Austauschs sowie dem Lernen im Netzwerk mit und von den Praktikerinnen und Praktikern aus ehemaligen „Lernen vor Ort“-Kommunen spricht die Transferagentur Städte, Landkreise und kreisangehörige Städte und Gemeinden in Hessen an. Sie ist angesiedelt beim Institut für berufliche Bildung, Arbeitsmarkt- und Sozialpolitik (INBAS GmbH) in Offenbach.

## Über die INBAS GmbH

Das Institut für berufliche Bildung, Arbeitsmarkt- und Sozialpolitik, kurz [INBAS GmbH](#), ist ein interdisziplinär arbeitendes Unternehmen, das als Fachinstitut in der Bildung wissenschaftliche und operative Dienstleistungen wie Konzeptentwicklung und -erprobung, Evaluationen oder Projekt- und Programm-Management anbietet. Insbesondere verfügt INBAS über Expertise in der wissenschaftlichen Begleitung von Bildungsprogrammen und -institutionen. Mit der Beratung von Entscheidungsträgerinnen und Entscheidungsträgern und der Implementierung innovativer Konzepte beteiligt sich INBAS im In- und Ausland unter anderem an der Entwicklung von Berufsbildern und Ausbildungswegen. Die Projekte von INBAS eröffnen Bildungschancen für Zielgruppen mit Förderbedarf und tragen so zur Fachkräftesicherung bei. Mit den Projekten des internationalen Geschäftsbereichs unterstützt das Institut den internationalen Austausch von Fachwissen. Die INBAS GmbH besteht seit 1991, hat ihren Hauptsitz in Offenbach am Main und betreibt mehrere Regionalbüros.

GEFÖRDERT VOM



Bundesministerium  
für Bildung  
und Forschung



**Transferinitiative  
Kommunales  
Bildungsmanagement**

Dieses Vorhaben wird aus Mitteln  
des Bundesministeriums für  
Bildung und Forschung gefördert.

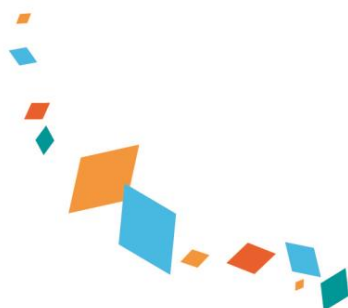
## Hessische Bildungslandschaften im Fokus – Einsichten und Ausblicke Fachtag

15.11.2017, 10.00 bis 16.30 Uhr

SAALBAU Gallus ♦ Frankenallee 111 ♦ 60326 Frankfurt

### Programm

- 09.30 Uhr Ankommen**
- 10.00 Uhr Begrüßung und Einführung**  
Felicitas von Küchler, Transferagentur Hessen
- 10.15 Uhr Grußwort**  
Constanze Brucker, INBAS GmbH
- 10.30 Uhr Die Transferagentur Hessen -  
Ergebnisse, Leistungen und Perspektiven für die zweite Förderphase**
- 11.00 Uhr Hessen im Fokus – Trends und Herausforderungen für die Bildung**  
Expertengespräch mit  
Sibylle Klingebiel, Hessisches Kultusministerium  
Wiebke Schindel, Hessisches Ministerium für Soziales und Integration  
Frederik André Marohn, Bundesagentur für Arbeit  
Sabine Süß, Koordinierungsstelle des Netzwerkes Stiftungen und Bildung  
Prof. Dr. em. Horst Weishaupt, Dt. Institut für Internationale Pädagogische  
Forschung  
Moderation: Felicitas von Küchler, Carolin Seelmann
- 12.00 Uhr Kaffeepause**
- 12.15 Uhr Einblicke in Hessische Bildungslandschaften vor Ort**  
Praxisforen mit Beispielen aus Darmstadt, Kreis Bergstraße, Lahn-Dill-Kreis,  
Landkreis Marburg-Biedenkopf und Rhein-Neckar-Kreis
- 13.15 Uhr Mittagspause**
- 14.15 Uhr Fit für die Zukunft durch die Gestaltung von Bildungslandschaften**  
Gespräch mit Landräten und Beigeordneten aus Hessen  
Moderation: Nader Djafari, INBAS GmbH
- 15.15 Uhr Bessere Bildungschancen durch individuelle Bildungswege**  
Dr. Christian Vogel, Bundesinstitut für Berufsbildung (BIBB)
- 16.00 Uhr Zusammenfassung und Abschluss**  
Felicitas von Küchler, Transferagentur Hessen
- 16.30 Uhr Ende der Veranstaltung**

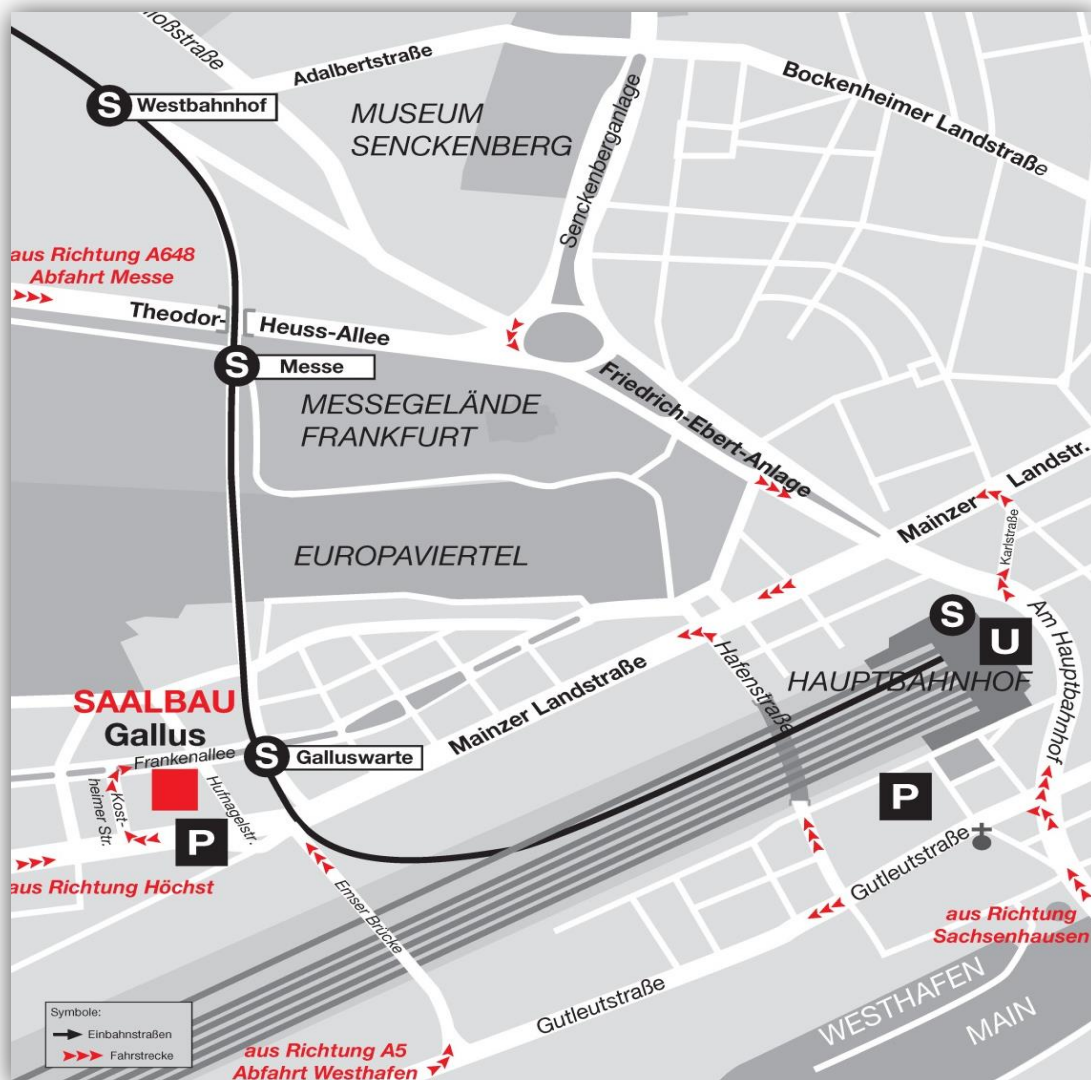


## Wegbeschreibung

SAALBAU Gallus, Frankenallee 111, 60326 Frankfurt

**S-Bahn** Vom Frankfurt Hauptbahnhof (tief – Gleis 104) S3 (Richtung Bad Soden) oder S4 (Richtung Kronberg) oder S5 (Richtung Friedrichsdorf) oder S6 (Richtung Groß Karben) bis Haltestelle **Galluswarte**. Von dort zu Fuß 5 Minuten.

**Parken** 30 Parkplätze direkt am SAALBAU Gallus, Frankenallee 111, 60326 Frankfurt, weitere im umliegenden Wohngebiet



GEFÖRDERT VOM