

Anmeldung

Die Anmeldung ist auch online unter www.hage.de möglich. Mit der Anmeldung erklären Sie sich mit der Speicherung und Verarbeitung der Daten zum Zweck der Fortbildungsorganisation einverstanden.

Name, Vorname

Institution/Träger

Straße/Postfach

PLZ/Ort

Telefon/Fax

E-Mail-Adresse

Ort, Datum, Unterschrift

- ☐ Ja, ich bin damit einverstanden, dass meine Daten (Name, Vorname, Institution, Ort) in der Teilnehmerliste aufgeführt werden.
- ☐ Ja, ich möchte über HAGE-Angebote, Fachtagungen, Weiterbildungen im Bereich Gesundheitsförderung/Prävention per E-Mail informiert werden.

Bitte überweisen Sie die Verpflegungspauschale unter Angaben Ihres Namens und dem Verwendungszweck 6220 bis 14 Tage vor Fortbildungsbeginn auf das Konto der HAGE e.V. bei der Frankfurter Sparkasse 1822, IBAN: DE79 5005 0201 0200 4662 91.

Eine Stornierung ist bis 14 Tage vor Fortbildungsbeginn möglich. Bei späteren Absagen oder Nichterscheinen wird die volle Teilnahmegebühr berechnet.

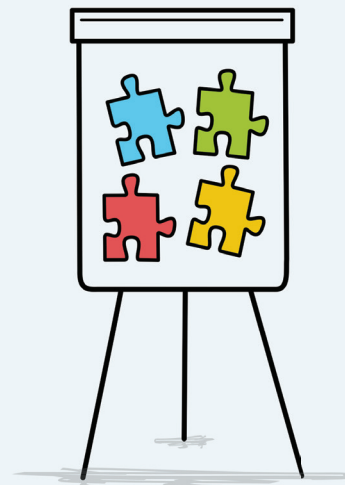
Die Teilnehmer*innenzahl ist auf 20 Personen beschränkt. Bei weniger als 10 Anmeldungen findet die Fortbildung nicht statt. Kommt eine Veranstaltung nicht zustande, erstattet die HAGE e.V. das gezahlte Entgelt.

Mit der Anmeldung erklären Sie sich einverstanden, dass die im Zusammenhang mit der Fortbildung erstellten Fotos veröffentlicht und zu Dokumentationszwecken verwendet werden dürfen.

(Auswahl des Fortbildungstermins siehe Rückseite)

Das Modul wird in Kooperation zwischen dem Hessischen Ministerium für Soziales und Integration und der Hessischen Arbeitsgemeinschaft für Gesundheitsförderung e.V. (HAGE) durchgeführt.

Die Fortbildung ist als BEP-Fortbildung im Sinne des § 32 Abs. 3 des Hessischen Kinder- und Jugendhilfegesetzbuches (HKJGB) sowie für Fachberatungen anerkannt.



HAGE - Hessische Arbeitsgemeinschaft für Gesundheitsförderung e. V.

Wildunger Straße 6/6a
60487 Frankfurt

Tel +49 (0)69 - 713 76 78-0
Fax +49 (0)69 - 713 76 78-11
E-Mail elisa.martini@hage.de
Internet www.hage.de
Projektleiterin Elisa Martini

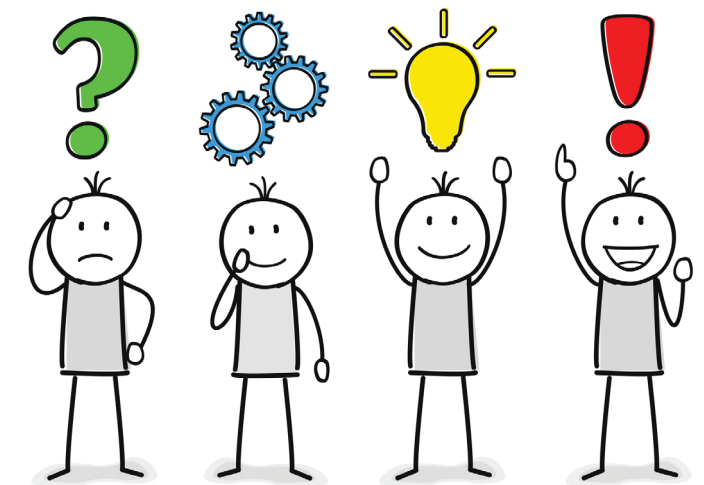
JiSign-Fotolia, pixelfreund-Fotolia

HAGE

Hessische Arbeitsgemeinschaft
für Gesundheitsförderung e.V.

Fortbildungsmodul für Kita-Leitungen
und Kita-Fachberatungen

Gesundheitsfördernde Kita
– auf der Grundlage des BEP



2 Tage + 1 Tag (Follow up)



Gefördert von:



Fit für die Praxis!

Mit der Verabschiedung des Präventionsgesetzes (PrävG) wurden die Mindestanforderungen für die Erteilung einer Betriebserlaubnis für Kitas um das Themenfeld Gesundheitsförderung erweitert. Demnach sind Kitas verpflichtet, ein gesundheitsförderndes Lebensumfeld in ihrer Einrichtung zu unterstützen.

Ziel dieser Fortbildung ist es, Gesundheitsförderung sowohl konzeptionell als auch praktisch stärker in der Lebenswelt Kita zu verankern. Hierbei werden das Kind und die Eltern genauso in den Blick genommen wie die Fachkräfte.

Das Modul wird in unterschiedlicher Form für die Zielgruppen Kita-Leitungen und Kita-Fachberatungen angeboten:

Die **Kita-Leitungen** werden durch die Fortbildung unterstützt, gezielte gesundheitsfördernde Maßnahmen für die Lebenswelt Kita ganzheitlich, als einen integrierten Ansatz, zu entwickeln. Auf der Grundlage des hessischen Bildungs- und Erziehungsplans (BEP) werden die Konzepte der Gesundheitsförderung praxisnah angewendet und Möglichkeiten erprobt, diese in das eigene Kita-Konzept zu integrieren.

Die **Kita-Fachberatungen** werden durch die Fortbildung unterstützt, Einrichtungen bei der Konzeption einer gesundheitsfördernden Kita auf der Grundlage des BEP zu begleiten. Instrumente aus dem Projekt- und Qualitätsmanagement werden angewendet, um gesundheitsförderliche Prozesse in den Kitas begleiten zu können.

Die Fortbildung hat für beide Zielgruppen einen hohen praktischen Anteil. Bestandteil der Fortbildung ist, dass die Teilnehmenden nach dem zweiten Fortbildungstag die Gelegenheit nutzen, das Gelernte konkret in der eigenen Praxis anzuwenden. Der dritte Tag dient dem gegenseitigen Austausch und knüpft an den Ergebnissen aus der Praxisphase an.

Inhalte der Modulfortbildung

- Einführung in die Gesundheitsförderung
- Rechtliche Rahmenbedingungen
- Daten für Taten
- Konzeptqualität in der Gesundheitsförderung auf der Grundlage des BEP
- Handlungsfelder in der Lebenswelt Kita
- Gesundheit selbst erleben
- Planung und Durchführung von Maßnahmen
- Qualitätssicherung und Nachhaltigkeit

Gesundheitsförderung im Fokus

Die Fortbildung hat den Anspruch, gesundheitsfördernd für die Teilnehmenden zu sein. Angenehme Tagungsräume und eine ausgewogene Seminarverpflegung (im Teilnahmebeitrag enthalten) unterstützen den gesundheitsfördernden Charakter.

Organisation

Zeitlicher Ablauf

Die Fortbildungen beginnen jeweils um 09:00 Uhr und enden um 16:30 Uhr. Zwischen Tag 2 und 3 erhalten die Teilnehmenden die Gelegenheit das Gelernte in der Praxis umzusetzen.

Tagungsorte

Tagungshotel Villa Orange, Hebelstraße 1, 60318 Frankfurt
Bioland e.V. Treffpunkt, Sturmstraße 5, 36037 Fulda
Beide Veranstaltungsräume liegen zentral und sind gut mit öffentlichen Verkehrsmitteln zu erreichen. Übernachtungen vor Ort sind auf eigene Kosten möglich.

Verpflegungspauschale

Die Verpflegungspauschale für die dreitägige Fortbildung beträgt 90 Euro.

Zutreffendes bitte ankreuzen:

Termine für die Zielgruppe Kita-Leitungen

☐ Kita-Leitung I

07. + 8. Juni 2018 + 05. September 2018

Fortbildungsort Fulda (Anmeldeschluss: 08.05.18)

☐ Kita-Leitung II

29. + 30. August 2018 + 28. November 2018

Fortbildungsort Frankfurt (Anmeldeschluss: 16.07.18)

☐ Kita-Leitung III

13. + 14. September 2018 + 05. Dezember 2018

Fortbildungsort Fulda (Anmeldeschluss: 14.08.18)

☐ Kita-Leitung IV

18. + 19. September 2018 + 13. Dezember 2018

Fortbildungsort Frankfurt (Anmeldeschluss: 03.08.18)

☐ Kita-Leitung V

25. + 26. Oktober 2018 + 18. Januar 2019

Fortbildungsort Fulda (Anmeldeschluss: 11.09.18)

Termine für die Zielgruppe Kita-Fachberatungen

☐ Kita-Fachberatung I

13. + 14. Juni 2018 + 12. September 2018

Fortbildungsort Fulda (Anmeldeschluss: 14.05.18)

☐ Kita-Fachberatung II

23. + 24. August 2018 + 21. November 2018

Fortbildungsort Frankfurt (Anmeldeschluss: 10.07.18)

☐ Kita-Fachberatung III

23. + 24. Oktober 2018 + 16. Januar 2019

Fortbildungsort Frankfurt (Anmeldeschluss: 21.09.18)

Ihre ausgefüllte Anmeldung senden Sie bitte an:

HAGE - Hessische Arbeitsgemeinschaft für Gesundheitsförderung e.V., Wildunger Straße 6/6a, 60487 Frankfurt, per FAX: +49(0) -713 76 78-11

oder per E-Mail: elisa.martini@hage.de