

Ab in die
Mitte!
Die Innenstadt-Offensive
Hessen

WETTBEWERB 2020

Unser weg:
Natürlich in die Innenstadt!

Nicht entweder oder – der Weg und das Ziel sind uns wichtig

Wir haben die Wahl: Online oder lokal, grüne Wiese am Stadtrand oder bunter Marktplatz mitten-drin, Einkaufscenter oder Altstadt. Am besten dorthin, wo Vielfalt, Lebendigkeit und Wohlfühl-atmosphäre zusammenkommen: NATÜRLICH IN DIE INNENSTADT. So lautet unser „Ab in die Mitte!“-Motto 2020.

Und jetzt sind Sie gefragt! Zeigen Sie uns, welche Ideen Sie für Ihre Innenstadt haben.

Gehen Sie den Weg nicht allein, nehmen Sie viele mit, bringen sie Ihre Ideen zu Papier und holen Sie sich das Preisgeld für Ihr Projekt.

In dieser Wettbewerbsrunde wünschen wir uns Ideen zum Zielort Innenstadt und zum Weg dorthin. Ob mit dem Fahrrad oder zu Fuß, mit dem Bus oder dem E-Scooter, die mobilen Möglichkeiten sind vielfältig. Zeigen Sie uns, wie attraktiv und natürlich der Zielpunkt Innenstadt erreicht werden kann. Denken Sie an das Wohlfühlklima, das entsteht, wenn wir mit eigener Antriebsenergie unterwegs sind. Am Zielort angekommen, erwartet uns eine vielfältige, lebendige und liebenswerte Mischung aus Handel, Gastronomie und einzigartigen Angeboten. Hier gibt es

ein gutes Stadtklima, Plätze zum Verweilen, und besondere Orte um Freunde zu treffen. Genuss-läden wie Kaffeeröstereien und traditionelles gutes Bäckerhandwerk neben typischen regionalen Produkten und ein gutes Serviceangebot verschaffen dem Standort Innenstadt einzigartige Qualitäten. Dieses Angebot gibt es nur hier und die Menschen, die ich hier treffe sind echt und nicht virtuell.

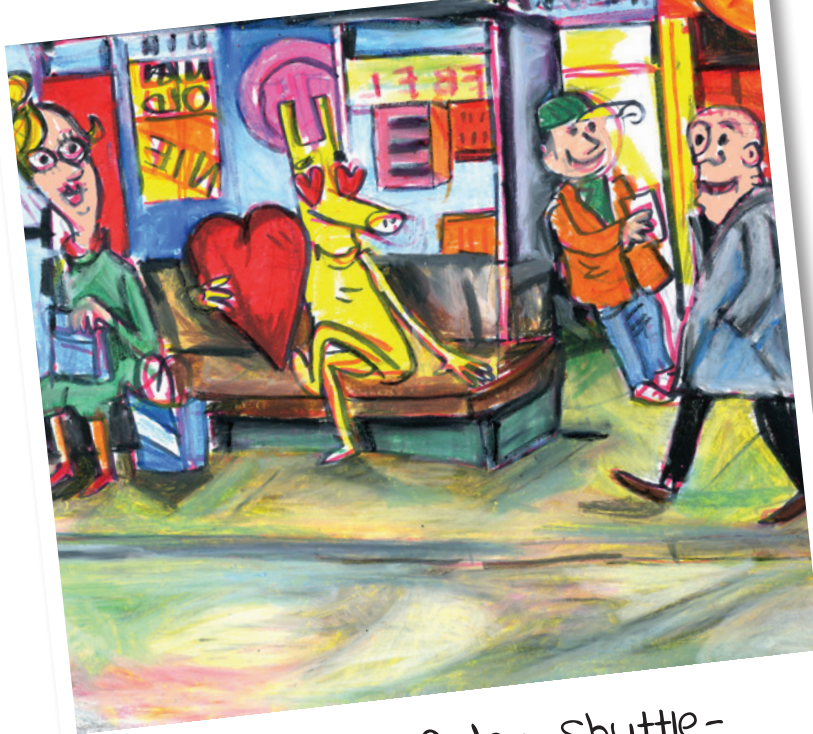
Unser Weg: Natürlich in die Innenstadt!

Uns, den Initiatoren von „Ab in die Mitte!“ sind der Weg in die Innenstadt und das Ziel wichtig. Beides gehört zusammen und beides wollen wir in dieser „Ab in die Mitte!“-Runde gezielt in den Blick nehmen.

Mit „Ab in die Mitte!“ möchten wir allen hessischen Kommunen, privaten Initiativen, Bürgerinnen und Bürgern eine Plattform bieten, damit Ihre Ideen, die der Innenstadt oder dem Ortskern guttun und zum gemeinschaftlichen Miteinander beitragen, Wirklichkeit werden können.

Das Thema in diesem Jahr lautet „Unser Weg. Natürlich in die Innenstadt“. Dazu sind Ihre guten Ideen und Beispiele gefragt. Welche Möglichkeiten gibt es, in die Innenstadt zu kommen. Schaffen Sie Angebote, die so reizvoll sind, dass das Auto nicht die erste Wahl für den Weg ist. Gut erreichbar sollte der Treffpunkt Innenstadt sein, vor allem mit dem Fahrrad, dem Bus, dem Shuttle-Bus oder auch zu Fuß. Denken Sie auch an Menschen,





warten auf den Shuttle-
service mit Herz! ♥

die nicht so mobil sind und vielleicht mit dem Rollator oder mit dem Kinderwagen das Erlebnis Innenstadt genießen möchten. Behalten Sie auch das Ziel im Blick. Da wo keine Autos den Parkplatz blockieren, könnte ein grüner Platz zum Chillen einladen. Straßenräume bieten auf einmal ganz neue Möglichkeiten. Ein Picknick auf der Hauptstraße, zu dem jeder etwas mitbringt, ein Strand mitten in der Stadt oder eine Roof-Top-Lounge auf dem obersten Stockwerk des Parkhauses. Was fällt Ihnen dazu ein?

Zeigen Sie uns Ihren Weg in die Innenstadt und das Ziel, das die Menschen dorthin lockt. Vielleicht mit einer Fahrrad-Rikscha. Machen Sie die Vielfalt Ihrer Stadt erlebbar. Wo führen Ihre Wege Sie hin, zum Einkaufen, zu Cafés und Erlebnis, wo ist noch Platz zum Verweilen? Machen Sie Ihre Innenstadt zu dem besonderen Ziel. Und damit verbinden wir auch Projekte, die sich um das Miteinander auf dem Weg und in der Stadt kümmern.

Machen Sie Ihre Innenstadt zu einem Ort für die Gäste und Bewohnerinnen und Bewohner aus ganz verschiedenen Kulturen und zeigen Sie uns, dass Ihre Innenstadt wertvoll für alle ist.

Für all das sind Sie bei „Ab in die Mitte!“ genau richtig! Entwickeln Sie gemeinsam im Team natürlich das Besondere. Passt die Idee zu Ihrer Stadt, ist sie kreativ und überzeugend, dann können Sie eine Förderung bis zu 25.000 Euro für Ihr Projekt erhalten.

1 Unterlagen anfordern

Fordern Sie noch heute Ihre Bewerbungsunterlagen an: „Ab in die Mitte! Die Innenstadt-Offensive Hessen“-Geschäftsstelle Imorde, Projekt- & Kulturberatung GmbH, 0251 - 520 93-0, info@imorde.de oder unter www.abindiemitte-hessen.de



Mit voller Kraft voraus!

2 Fragen beantworten

Beantworten Sie einige Fragen zu Ihrem geplanten Projekt und kalkulieren Sie die Kosten. Fügen Sie evtl. einige Fotos bei.

Zeigen Sie der Jury, wer hinter der Projektidee steht und welche Seiten Ihrer Innenstadt oder Ihres Ortszentrums besonders schön und vielfältig sind oder an welchen

Stellen man sich noch besonders um die bessere und schöne Erreichbarkeit kümmern muss.

Beantworten Sie mit einem Kurzvideo (max. 90 Sekunden), warum gerade Ihr Team mit Ihrem Projekt Landessieger 2020 werden soll.

3 Bewerbung einreichen

Reichen Sie rechtzeitig die Bewerbungsunterlagen einschließlich der Anlagen auf postalischem Wege und per E-Mail ein.

Einsendeschluss:
5. Februar 2020

Worum geht es in den Fragen zur Bewerbung? Welches Team steht hinter den Projekten. Wer steht hinter der Idee? Wer sind Ihre Akteure?

Beispielsweise Einzelhändler, ehrenamtlich engagierte Bürgerinnen und Bürger, Schulen, Vereine und besondere Initiativen.

Was ist der besondere Weg, das besondere Ziel Ihrer Stadt oder Gemeinde? Wo liegen die Stärken und Schwächen?

Das Besondere kann z. B. auch aus abwechslungsreichen Angeboten bestehen, die Einzigartiges mit Traditionen und Brandneuem verbinden.

Existieren besondere lokale Geschichten oder Sehenswürdigkeiten, die ein positives Image Ihrer Stadt vermitteln?

Was soll mit den Projekten für die Innenstadt oder den Ortskern erreicht werden?

Gibt es eine Gesamtstrategie für die Innenstadt und wie ist das Projekt darin eingebunden?

Haben Sie und Ihre Stadt bereits Ideen oder begonnen, etwas zu verändern, wenn Sie z. B. bei den „Aktiven Kernbereichen“ dabei sind, über ein Integriertes Handlungskonzept verfügen oder ein Leitbild entwickelt haben, können Sie das hier formulieren.

Wer ist bereits bei der Ideenfindung und der Bewerbung beteiligt und wer wird bei der Projektumsetzung eingebunden? Welche Werbung und Öffentlichkeitsarbeit ist geplant?

Das kann vom Programmflyer über einen Internetauftritt bis hin zu Rundfunk- und Fernsehspots alles sein.

Was wird konkret passieren?

Hier sollten Ihre kreativen und originellen Projekte aufgelistet und kurz skizziert werden, die mindestens sieben Veranstaltungstage

- einschließlich Wochenende
- im Zeitraum Juni bis Oktober 2020 umfassen.

Welche Kosten entstehen?

Welches Projekt kostet wieviel?

Wie viel übernimmt die Stadt, wie viel übernehmen die Sponsoren und wie viel soll „Ab in die Mitte!“ beitragen.

Und was passiert dann mit meiner Bewerbung?

Eine Jury bewertet Ihre eingereichten Ideen und Veranstaltungskonzepte und trifft eine Auswahl von Projekten, die eine finanzielle Unterstützung erhalten sollen. Das „Ab in die Mitte!“-Team aus Ihrer Stadt wird zur Preisverleihung voraussichtlich im April 2020 eingeladen.

Lernen Sie das ganze Netzwerk „Ab in die Mitte!“ kennen und im besten Fall erhalten Sie einen Förderbetrag für Ihr Projekt.

Noch Fragen?

Dann rufen Sie unsere Geschäftsstelle „Ab in die Mitte!“ Hessen an unter 0251-52093-0 oder schicken Sie eine E-Mail an info@imorde.de.

Wir freuen uns auf Ihren Wettbewerbsbeitrag zu „Ab in die Mitte!“ 2020.

Ihre
„Ab in die Mitte!“-
Initiatoren



Natürlich in die Innenstadt!

HESSEN



**Hessisches Ministerium
für Wirtschaft, Energie,
Verkehr und Wohnen**

Karin Jasch
Kaiser-Friedrich-Ring 75
65185 Wiesbaden
Karin.jasch@wirtschaft.hessen.de

Weitere Informationen:
www.abindiemitte-hessen.de
und auf Facebook



REWE



HessenAgentur

HA Hessen Agentur GmbH



Medienpartner:



„Ab in die Mitte!“-Geschäftsstelle
Imorde, Projekt- & Kulturberatung GmbH,
Schorlemerstraße 4 in 48143 Münster,
Telefon 0251 - 520 93-0, info@imorde.de

Illustrationen: Reinhold Weber
Layout: ranarex Kommunikationsdesign
Fotos: Shutterstock (kraifreedom Studio's)
und Pixabay (PublicDomainPictures)