

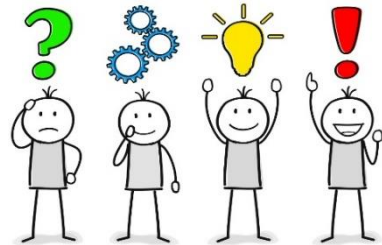
07.12.2021

„Gesundheitsfördernde KITA – auf der Grundlage des BEP“ Neue Termine für die Fortbildung in 2022

Es werden insgesamt neun Termine für Kita-Leitungen und drei Termine für Fachberatungen angeboten. Starttermine der jeweils dreitägigen Fortbildungsreihe:

- für Kita-Leitungen
24.02., 17.03., 27.04., 04.05., 12.05., 18.07., 13.10., 19.10., 02.11. → [zur Anmeldung](#)
- für Kita-Fachberatungen
10.03., 08.06., 01.09. → [zur Anmeldung](#)

Durch die rasanten Veränderungen der Lebenswelten und nicht zuletzt durch die Belastungen der Corona-Pandemie ist die bewusste Schaffung eines resilienzfördernden Umfeldes ein wichtiger Baustein, um die physische und vor allem die psychische Gesundheit der Fachkräfte sowie der Kinder und ihrer Familien zu stärken.



Ziel der **Fortbildungsreihe auf der Grundlage des Hessischen Bildungs- und Erziehungsplans für Kinder von 0 bis 10 Jahren (BEP)** ist es, die Fachkräfte dabei zu unterstützen, langfristig eine ganzheitliche gesundheitsförderliche Umgebung zu schaffen, die allen Beteiligten in der Kita bestmögliche Bedingungen zur Entwicklung einer starken Persönlichkeit bietet.

Die Fortbildungen „Gesundheitsfördernde Kita – auf der Grundlage des BEP“ werden vom Hessischen Ministerium für Soziales und Integration (HMSI) gefördert und von der Hessischen Arbeitsgemeinschaft für Gesundheitsförderung e. V. (HAGE) an Tagungsorten in Frankfurt und Fulda sowie digital angeboten.

Informationen dazu finden Sie auf der [Internetseite der HAGE](#). Die Fortbildung ist als BEP-Fortbildung im Sinne des §§ 32 Abs. 3 des Hessischen Kinder- und Jugendhilfegesetzbuches (HKJGB) sowie für Fachberatungen anerkannt.

Die Fortbildung wurde entwickelt, nachdem mit der Verabschiedung des Präventionsgesetzes (PrävG) 2015 die Mindestanforderungen für die Erteilung einer Betriebserlaubnis für Kindertageseinrichtungen um das Themenfeld „Gesundheitsförderung“ erweitert wurden. Um die Fachkräfte in den Einrichtungen bei der Umsetzung zu unterstützen, wurde in Kooperation zwischen dem HMSI und der HAGE in einer Modellphase jeweils ein 3-tägiges Modulangebot für Leitungskräfte und eines für Fachberatungspersonal von Kindertageseinrichtungen entwickelt und erprobt. Entstanden ist ein Fortbildungsangebot, das Kita-Leitungen qualifiziert, gezielte gesundheitsfördernde Maßnahmen für ihre Einrichtung zu entwickeln. Die Fachberatungen können durch die Fortbildung Einrichtungen bei der Konzeption einer gesundheitsfördernden Kita begleiten.

Zusätzliches Angebot: Trägerberatung

Damit die Inhalte der Fortbildung auch auf die Ebene der Träger von Kindertageseinrichtungen transportiert werden, bietet die HAGE den Trägern, deren Fachkräfte an der Modulfortbildung teilgenommen haben, zusätzliche Beratung zur Umsetzung eines gesundheitsförderlichen Lebensumfeldes an. Mit diesem innovativen Angebot unterstützt das Land die Träger dabei, Gesundheit in Kitas systematisch und nachhaltig zu fördern. Die Anzahl der Beratungstermine ist begrenzt.

Fachliche Auskunft zu der Fortbildung und der Trägerberatung erteilt:

Frau Christine Bechtel
Projektleiterin „Gesundheitsfördernde KITA – auf der Grundlage des BEP“
Mail: christine.bechtel@hage.de
Tel. 069 713 76 78-41

Hessische Arbeitsgemeinschaft für Gesundheitsförderung e. V. (HAGE)
Wildunger Straße 6/6a
60487 Frankfurt
www.hage.de

(Bild: © pixelfreund – stock.adobe.com)